

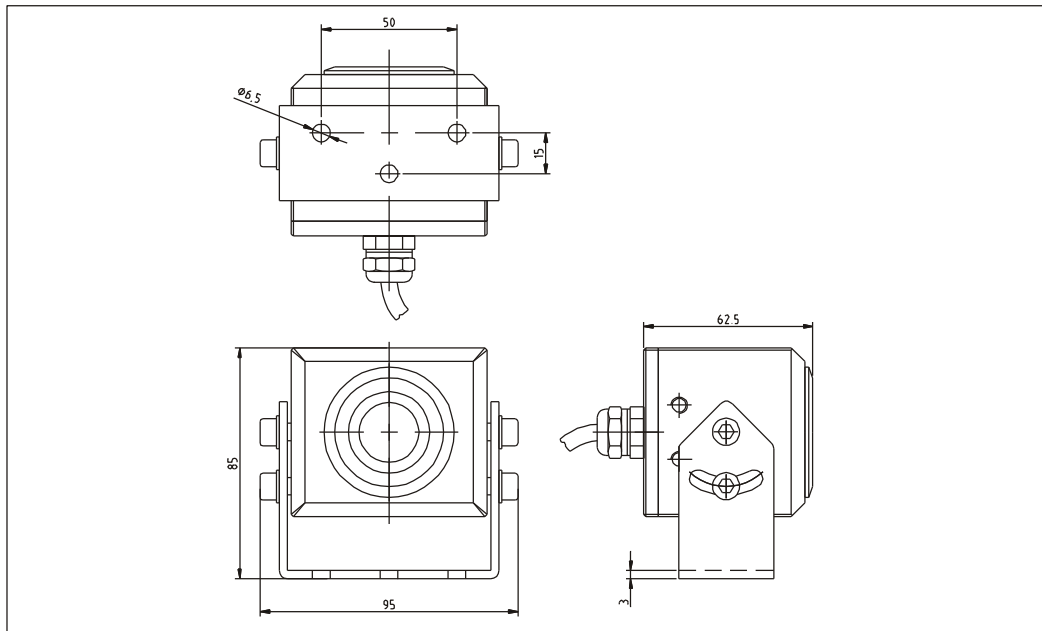
**WACHENDORFF**

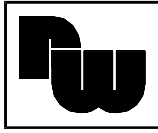
ELEKTRONIK GMBH & CO KG

Industriestrasse 7 • D-65360 Geisenheim

Tel.: 06722/9965-0 • Fax: 06722/9965-43

## Kamera für OPUS 20, OPUS 21 und OPUS THOR





## Spezifikationen

(Irrtümer und Änderungen vorbehalten)

V:\Office\Sekretariat\md\Specs und Db\kamera\_210201.doc

Stand: 21.02.2001

### 1. Optik:

Typ:	CCD, S/W, 1/3" 512 – 582 Pixel
Brennweite:	3,6 mm
Sehwinkel:	92,5°
Min. Lichtstärke:	0,4 Lux
Objektiv-Lichtstärke:	1:2,0

### 2. Elektrik

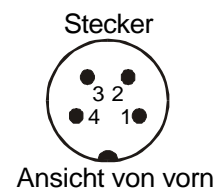
Versorgung:	10 – 30VDC, max. 500 mA
Ausgang Videosignal:	1Vss, 75 Ohm

### 3. Gehäuse

Material:	Aluminium, eloxiert
Abmessungen:	B 81 x H 65 x T62 mm
Gewicht:	ca 500g

### 4. Anschlüsse

Kabelabgang:	300 mm, PG-Verschraubung, doppelgeschirmtes high temp, outdoor SM-Kabel
Stecker:	Binder-Stecker 4, pol. Konfektioniert am Kabel
Belegung:	1 – Video out 2 – Video GND 3 – Versorgungsspannung (10 – 30VDC) 4 – Versorgung GND



### 5. Schutz

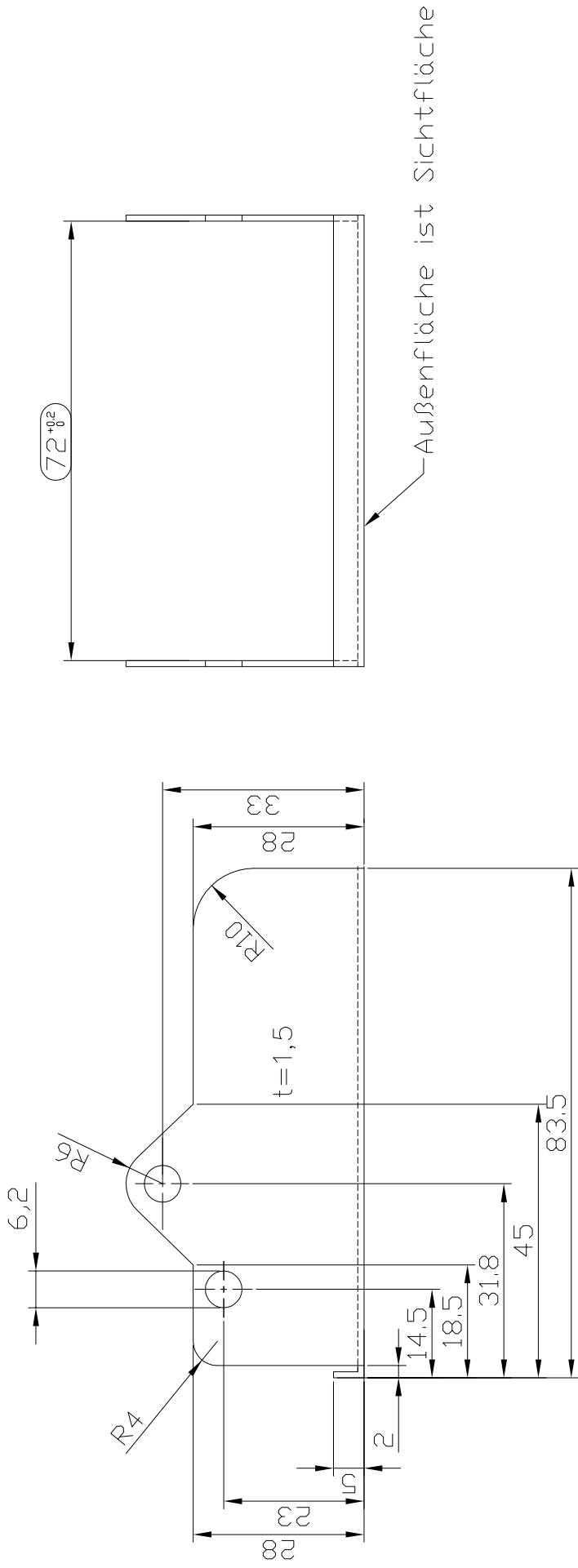
Betriebstemperatur:	- 30 - + 60°C
Beschlagschutz:	über Scheibenheizung
Schock:	50 g (11 ms)
Vibration:	5g (10 – 300 Hz)
Schutzart:	IP69K (Dampfstrahler, Wasserdicht)

### 6. Bestellnummer

Kamera, 1/3" CCD s/w  
XXX = Sondernummer,  
wird bei Auftrag vergeben

OPKMSW001 XXX

Es gelten die allgemeinen Anforderungen an Blechbiegeteile (siehe Beiblatt)



Für diese Zeichnung behalten wir uns alle Rechte vor. Sie darf nicht an Dritte ausgehändigt, kopiert oder anderweitig mißbräuchlich verwendet werden. Gesetz gegen unlauteren Wettbewerb.		Allgemein- toleranz DIN 7168 m		Werkst.- kanten DIN 6784		Maßstab 1:1	
	Bearb.	Datum	Name		Werkstoff: Al eloxiert natur		
	22.01.99	22.01.99	D.Ziesen		Schutzhaube		
	Gepr.				MKDLKAM000		
	Norm				Blatt		
					Ersatz durch:		
			Wachendorff		Blatt		
			ELEKTRONIK GMBH & CO KG		Blätter		
Z	Änderung	Dat	N	Schutzhaubw.dwg	Ersatz durch:		

